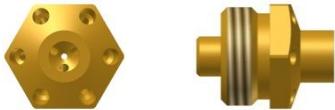


## Wechselkappen für Sonderanwendungen

### Wechselkappe mit zusätzlicher Mittelbohrung

mit zusätzlicher Mittelbohrung  
mit verstärktem Mittelstrahl



Nummernschlüssel:

302-56 x x x

**Sprühwinkel**

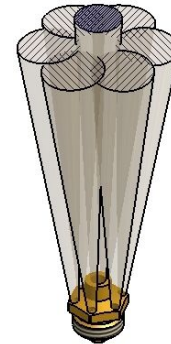
3 = Sprühwinkel 30°  
4 = Sprühwinkel 40°  
5 = Sprühwinkel 50°  
6 = Sprühwinkel 60°

**Anzahl der Düsenbohrungen (außen)**

6 = 6 Bohrungen

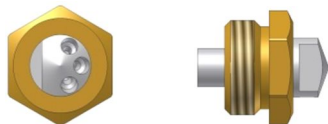
**Durchmesser Mediumbohrung**

8 = 0,8mm  
0 = 1,0mm



### Kreis-Segment-Düse

mit drehbarem Einsatz  
zum Besprühen größerer Teilkreis-Abschnitte



Nummernschlüssel:

303-KS x x x x / K

**Sprühwinkel**

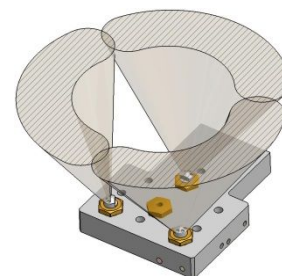
2 = Sprühwinkel 20°

**Anzahl der Düsenbohrungen**

3 = 3 Bohrungen

**Durchmesser Mediumbohrung**

08 = 0,8mm  
10 = 1,0mm



### Fächerdüse

bestehend aus: Mischeinsatz, Mutter und Fächereinsatz

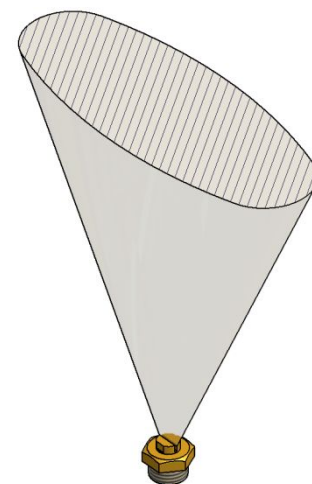


Nummernschlüssel:

300-F16 x x

**Durchmesser Mediumbohrung**

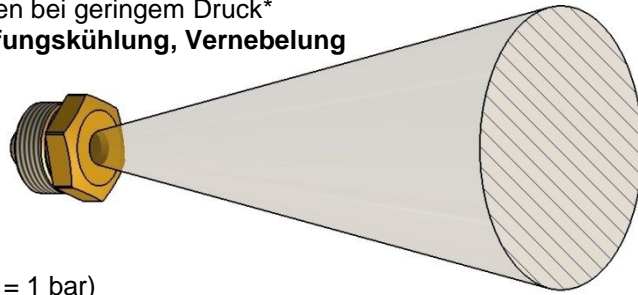
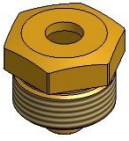
05 = 0,5mm  
08 = 0,8mm  
10 = 1,0mm



## Mikro-Sprühdüse

für die Feinzerstäubung von Flüssigkeiten bei geringem Druck\*

**Befeuchtung, Besprühung, Verdampfungskühlung, Vernebelung**



\*(Luftdruck = 2 bar, Sprühmediumdruck = 1 bar)  
Durchflussmenge Wasser bei 1 bar: ca. 0,65ml/sec

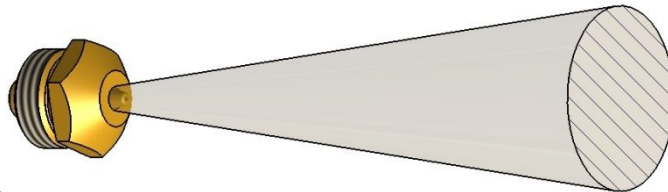
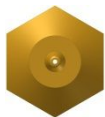
Nummernschlüssel: 310-010 x x / K

Durchmesser Mediumbohrung

03 = 0,3mm  
04 = 0,4mm  
05 = 0,5mm

## Weitstrahldüse

zur genauen Besprühung bis 500mm Abstand

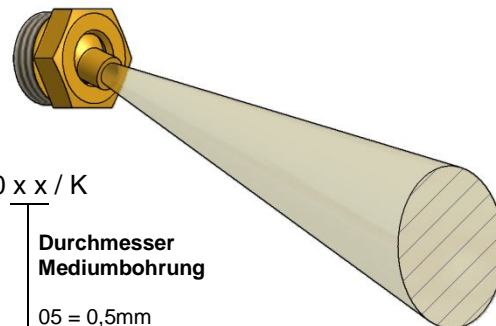


Nummernschlüssel: 302-570 x x

Durchmesser Mediumbohrung

08 = 0,8mm  
10 = 1,0mm  
12 = 1,2mm

## Wechselkappe einstellbar ( $\pm 20^\circ$ )



Nummernschlüssel: 303-000 x x / K

Durchmesser  
Mediumbohrung

05 = 0,5mm  
08 = 0,8 mm  
10 = 1,0 mm  
12 = 1,2 mm