

Trennstoffmengenerfassung zur zuverlässigen Überwachung des Trennstoffverbrauchs



Abb.: Trennstoffmengenerfassung mit Siemens Steuerung für bis zu **8 Sprühkreise**

Merkmale - Leistungsbeschreibung

Erfassung des Volumenstroms in der Versorgungsleitung:

- Volumen pro Zyklus pro Sprühkreis
- Gesamtverbrauch pro Zyklus
- Durchschnittsverbrauch von 10 Zyklen
- Gesamtverbrauch

Messverfahren „Magnetisch-Induktiv“ für berührungsloses Messen bei geringstem Strömungswiderstand

Zuverlässige Überwachung des Endverbrauchers durch Eingabe der zulässigen Abweichung pro Sprühkreis in %

Weitere Ausführungen



Abb.: Trennstoffmengenerfassung für 4 Sprühkreise als separate Einheit mit Siemens Steuerung

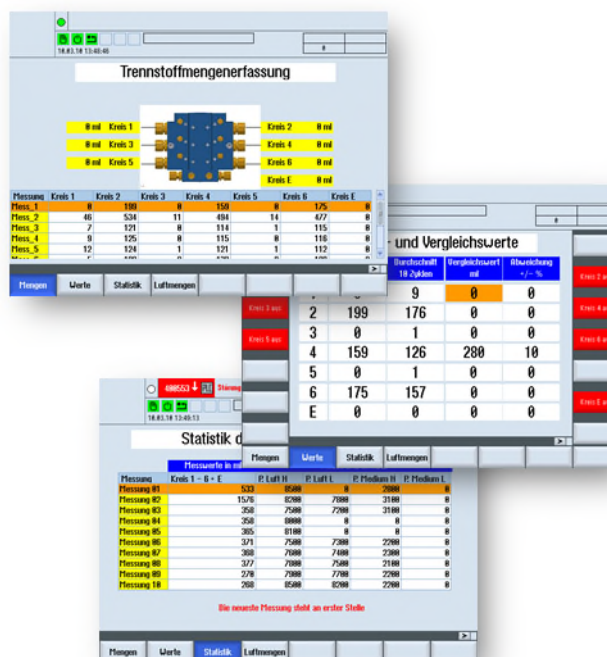


Abb.: Trennstoffmengenerfassung für 6 Sprühkreise integriert in Formsprühanlage