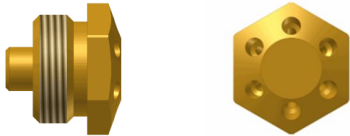


Wechselkappen

Wechselkappe



Nummernschlüssel:

300-55 x x x

Sprühwinkel

- 0 = Sprühwinkel 0°*
- 1 = Sprühwinkel 10°*
- 2 = Sprühwinkel 20°*
- 3 = Sprühwinkel 30°*
- 4 = Sprühwinkel 40°*
- 5 = Sprühwinkel 50°
- 6 = Sprühwinkel 60°

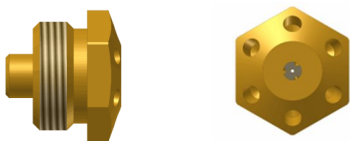
Anzahl der Düsenbohrungen

- 3 = 3 Bohrungen*
- 4 = 4 Bohrungen
- 5 = 5 Bohrungen
- 6 = 6 Bohrungen*

Durchmesser Mediumbohrung

- 5 = 0,5mm*
- 6 = 0,6mm
- 7 = 0,7mm
- 8 = 0,8mm*
- 0 = 1,0mm

Wechselkappe mit zusätzlicher Mittelbohrung



Nummernschlüssel:

302-55 x x x

Sprühwinkel

- 0 = Sprühwinkel 0°*
- 1 = Sprühwinkel 10°*
- 2 = Sprühwinkel 20°*
- 3 = Sprühwinkel 30°*
- 4 = Sprühwinkel 40°*
- 5 = Sprühwinkel 50°
- 6 = Sprühwinkel 60°

Anzahl der Düsenbohrungen

- 3 = 3+1 Bohrungen*
- 4 = 4+1 Bohrungen
- 5 = 5+1 Bohrungen
- 6 = 6+1 Bohrungen*

Durchmesser Mediumbohrung

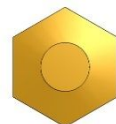
- 5 = 0,5mm*
- 6 = 0,6mm
- 7 = 0,7mm
- 8 = 0,8mm*
- 0 = 1,0mm

Wechselkappe gerade Sprühwinkel ca. 30°



Wechselkappe blind

Best.-Nr.: 300-04000



Nummernschlüssel:

300-04 x xx

Anzahl der Luftbohrungen

- 3 = 3 Bohrungen ø 1mm
- 4 = 3 Bohrungen ø 1,5mm
- 5 = 3 Bohrungen* ø 1,8mm
- 6 = 6 Bohrungen ø 1,5mm

Durchmesser Mediumbohrung

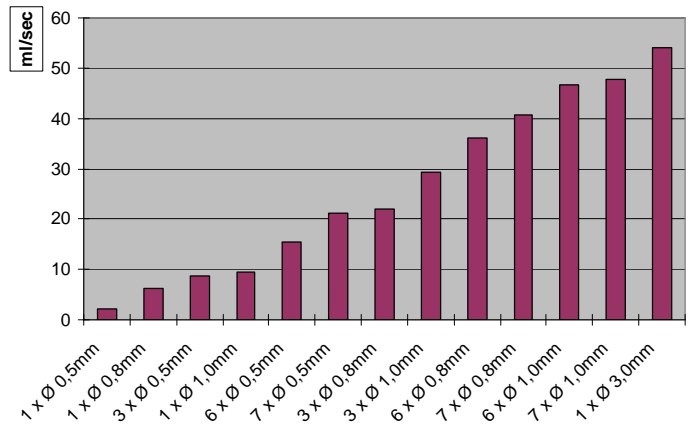
- 05 = 0,5mm
- 06 = 0,6mm
- 07 = 0,7mm
- 08 = 0,8mm*
- 10 = 1,0mm*
- 12 = 1,2mm
- 15 = 1,5mm
- 18 = 1,8mm

* Standard
Sonderanfertigungen auf Anfrage

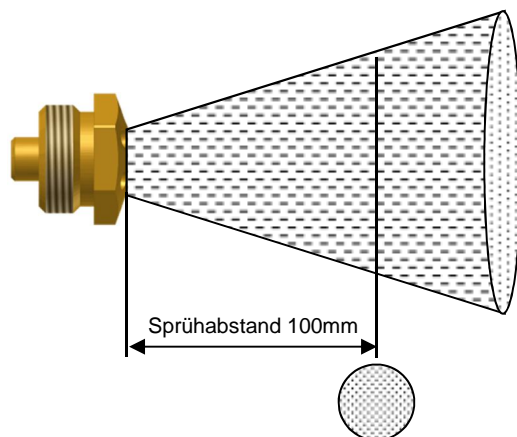
Technische Daten siehe Rückseite

Technische Daten

Anzahl und Durchmesser der Mediumbohrungen	Durchfluss bei 2 bar Sprühmediumdruck	
	ml / sec	ltr. / min
1 x Ø 0,5mm	2,2	0,132
3 x Ø 0,5mm	8,7	0,522
6 x Ø 0,5mm	15,4	0,924
7 x Ø 0,5mm	21,2	1,272
1 x Ø 0,8mm	6,3	0,378
3 x Ø 0,8mm	22	1,32
6 x Ø 0,8mm	36,2	2,172
7 x Ø 0,8mm	40,8	2,448
1 x Ø 1,0mm	9,4	0,564
3 x Ø 1,0mm	29,2	1,752
6 x Ø 1,0mm	46,6	2,796
7 x Ø 1,0mm	47,9	2,874
1 x Ø 3,0mm	53,9	3,234



Sprühbild: Wechselkappen 300-55xxx



Sprühwinkel 0°	=>	Sprühkreis Ø ca. 60mm
Sprühwinkel 10°	=>	Sprühkreis Ø ca. 70mm
Sprühwinkel 20°	=>	Sprühkreis Ø ca. 80mm
Sprühwinkel 30°	=>	Sprühkreis Ø ca. 100mm
Sprühwinkel 40°	=>	Sprühkreis Ø ca. 110mm
Sprühwinkel 50°	=>	Sprühkreis Ø ca. 130mm
Sprühwinkel 60°	=>	Sprühkreis Ø ca. 160mm

Alle Daten und Maße sind unverbindlich ermittelt im Labor mit folgenden Parametern:
 Sprühmedium (Wasser) p = 2 bar
 Sprühluft p = 5 bar
 Steuerluft p = 6 bar

Sprühbild: Wechselkappe 300-04xxx

